

留萌
発

ふなば学校



北海道でも厳しい自然環境にある日本海沿岸を舞台にそこに生きる人とのふれあいを通じて、子どもの学ぶ意欲や自立心、思いやりの心などをはぐくむとともに、地域を支える人達が元気になる事を目的とした交流事業です。農家体験、漁家体験、夏冬のおそびなど、るもいを楽しむ体験を年間を通して実施します。

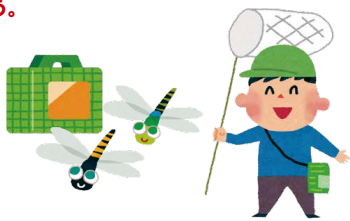
2018 プログラム【2018年9月～11月】

9月 虫博士になろう



日時:9月1日(土) 10:00～15:00
集合場所:るしんふれ愛パーク(船場公園)
フィールド:るもっぺの森
参加費:1,000円(保険料含む)
定員:15名(定員になり次第締め切り)
対象:小学生以上*小学生以下のお子さんは保護者同伴で応相談。
持ち物:動きやすい服装(長袖・長ズボン)、帽子、お弁当、飲み物(お茶か水)*ジュースNG、虫あみ、虫かご、軍手、タオル

虫はどこに隠れているのかな?森にお出かけして地面、空中にいるいろんな生き物を探しましょう。



10月 焚き火名人になろう



日時:10月27日(土) 10:00～15:00
場所:るしんふれ愛パーク(船場公園)
参加費:1,000円(保険料含む)
定員:15名(定員になり次第締め切り)
対象:小学生以上*小学生以下のお子さんは保護者同伴で応相談。
持ち物:動きやすい服装(長袖・長ズボン)、帽子、おかず、飲み物(お茶か水)*ジュースNG、軍手、タオル

薪割りや焚付け作りなどをして、焚き火の起こし方を学ぼう。火をおこして美味しい羽釜ご飯を炊いてみよう。



11月 木工クラフト作家になろう



日時:11月17日(土) 10:00～15:00
場所:るしんふれ愛パーク(船場公園)
参加費:1,500円(保険料含む)
定員:15名(定員になり次第締め切り)
対象:小学生以上*小学生以下のお子さんは保護者同伴で応相談。
持ち物:動きやすい服装(長袖・長ズボン)、お弁当、飲み物(お茶か水)*ジュースNG、軍手、タオル

ノコギリを使って木を切って何ができるかな?自分だけのクラフト作品を作ってみよう。



2018年12月以降のプログラム(予定)



- 1月11日(金)～14日(月) 雪が吹雪が極寒か?何が出て楽しむキャンプ
- 2月16日(土) 雪遊びの達人になろう!
- 3月27日(水)～30日(日) 森と海がつながるキャンプ

※天候などにより、活動内容などが変更となる場合があります。
※キャンプの持ち物・服装は別途お知らせいたします。
その他、お気軽にお問合せください。



ふなばファンクラブメンバー会員募集中!!
入会費・年会費無料!!【対象】メールアドレスをお持ちの方



ふなば学校 生徒募集中!!

子ども達が笑顔いっぱい楽しむプログラムを実施しています。生徒登録していただくと、各回ごとの事業詳細をメール等でご案内いたします。

お問い合わせ・お申込みは

TEL0164-43-1501 (るしんふれ愛パーク(船場公園))
〒077-0005 留萌市船場町2丁目114

ホームページ <https://funaba.info> フェイスブック <https://www.facebook.com/funabariumoi>

主催:留萌市船場公園指定管理者 株式会社エフエムもえる 共催:NPO法人留萌観光協会 農泊推進事業部